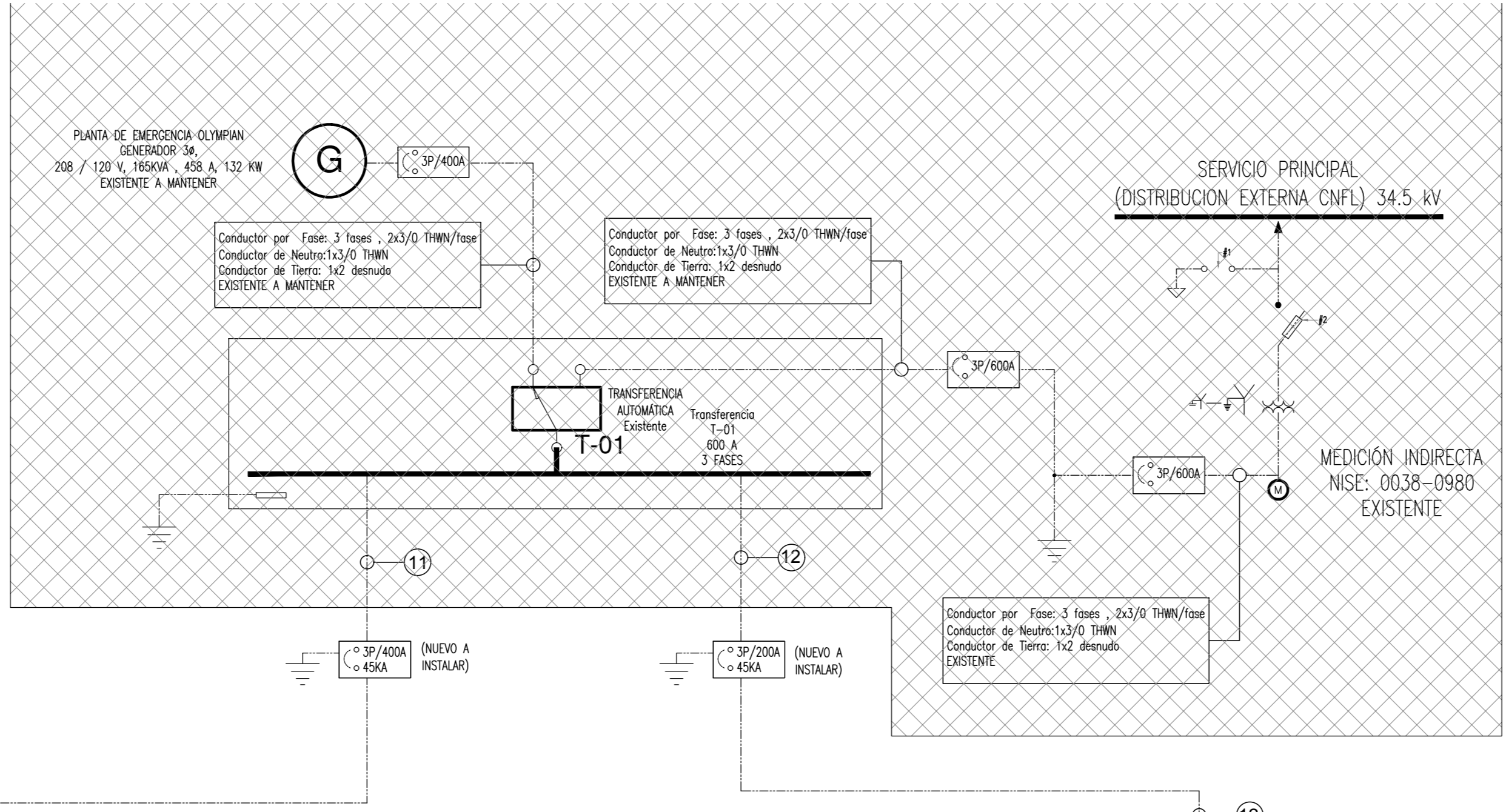


LISTA DE EQUIPOS Y MATERIALES PARA SERVICIO PRINCIPAL	
SIMBOLO	DESCRIPCION
	PARARRAYOS TENSION NOMINAL 36 KV, BIL DE 200 KV Y MOV DE 29 KV, CORRIENTE DE DESCARGA NOMINAL DE 10KA, PARARRAYO TIPO POSTE 27 KV, DISTANCIA FUGA 36.2" SIN TERMINAL IGUAL O SUPERIOR MARCA COOPER VARISTAR MODELO URS 27 13 O A1 A1 B1 A. EXISTENTE
	SECCIONADOR CORTACORRIENTES APERTURA VERTICAL 38 KV max. BIL 170 KV, 100A O 10A ISOCUAL O SUPERIOR S&C 92544R3-L UNIDAD FUSIBLE 614005 S&C, SMO20 5A, EXISTENTE
	CABLE DE COBRE DESNUDO 1/0 AWG.
	TRANSFORMADOR TRIFASICO UL, 225 KVA, AUTOPROTEGIDO PARA SERVICIO EN ZONA ICE, MARCA ERMO ATERRIZADO EN AMBOS CASOS (PRIMARIO Y SECUNDARIO), PRIMARIO: 13.8/7.97 KV, IMPEDANCIA 5.75 %, CODOS, CONECTORES INCLUIDOS, EXISTENTE
	GABINETE DE MEDICION 400/5 JUL, PARA MEDICION INDIRECTA, EXISTENTE
	ACOMETIDA ELECTRICA
	MALLA DE TIERRA 3 VARILLAS UL COPPERWELD DE 2.44m X 16mm# COBRE CONECTORES UL. Se debe interconectar con la malla de puesta tierra del pararrayos con cable # 1/0 AWG CU
	SUPRESOR DE TRANSISTORES MONOFASICO 120 / 240, CAPACIDAD INDICADA EN PLANTA (KA)
	UPS MONOFASICA CAPACIDAD INDICADA, EXISTENTE.



1	Conductor por Fase: 1x6 THWN Conductor de Neutro: 1x6 THWN Conductor de Tierra: 1x6 THWN # 38 mm
2	Conductor por Fase: 1x4 THWN Conductor de Neutro: 1x4 THWN Conductor de Tierra: 1x6 THWN # 38 mm
3	Conductor por Fase: 1x2 THWN Conductor de Neutro: 1x2 THWN Conductor de Tierra: 1x6 THWN # 38 mm
4	Conductor por Fase: 1x1/0 RHH/RHW2 Conductor de Neutro: 1x1/0 RHH/RHW2 Conductor de Tierra: 1x6 THWN # 50 mm
5	Conductor por Fase: 1x2/0 THWN Conductor de Neutro: 1x2/0 THWN Conductor de Tierra: 1x4 THWN # 63 mm
6	Conductor por Fase: 1x3/0 RHH/RHW2 Conductor de Neutro: 1x3/0 RHH/RHW2 Conductor de Tierra: 1x4 THWN # 75 mm
7	Conductor por Fase: 1x4/0 RHH/RHW2 Conductor de Neutro: 1x4/0 RHH/RHW2 Conductor de Tierra: 1x4 THWN # 75 mm
8	Conductor por Fase: 1x10 THWN Conductor de Neutro: 1x10 THWN Conductor de Tierra: 1x10 THWN # 32 mm
9	Conductor por Fase: 1x250MCM RHH Conductor de Neutro: 1x250MCM RHH Conductor de Tierra: 1x1/0 THWN # 100 mm
10	Conductor por Fase: 1x8 AWG THHN Conductor de Neutro: 1x8 AWG THHN Conductor de Tierra: 1x8 AWG THHN # 32 mm
11	Conductor por Fase: 1x300MCM RHH Conductor de Neutro: 1x300MCM RHH Conductor de Tierra: 1x1/0 THWN # 100 mm
12	Conductor por Fase: 1x4/0 RHH/RHW2 Conductor de Neutro: 1x4/0 RHH/RHW2 Conductor de Tierra: 1x2 THWN # 100 mm

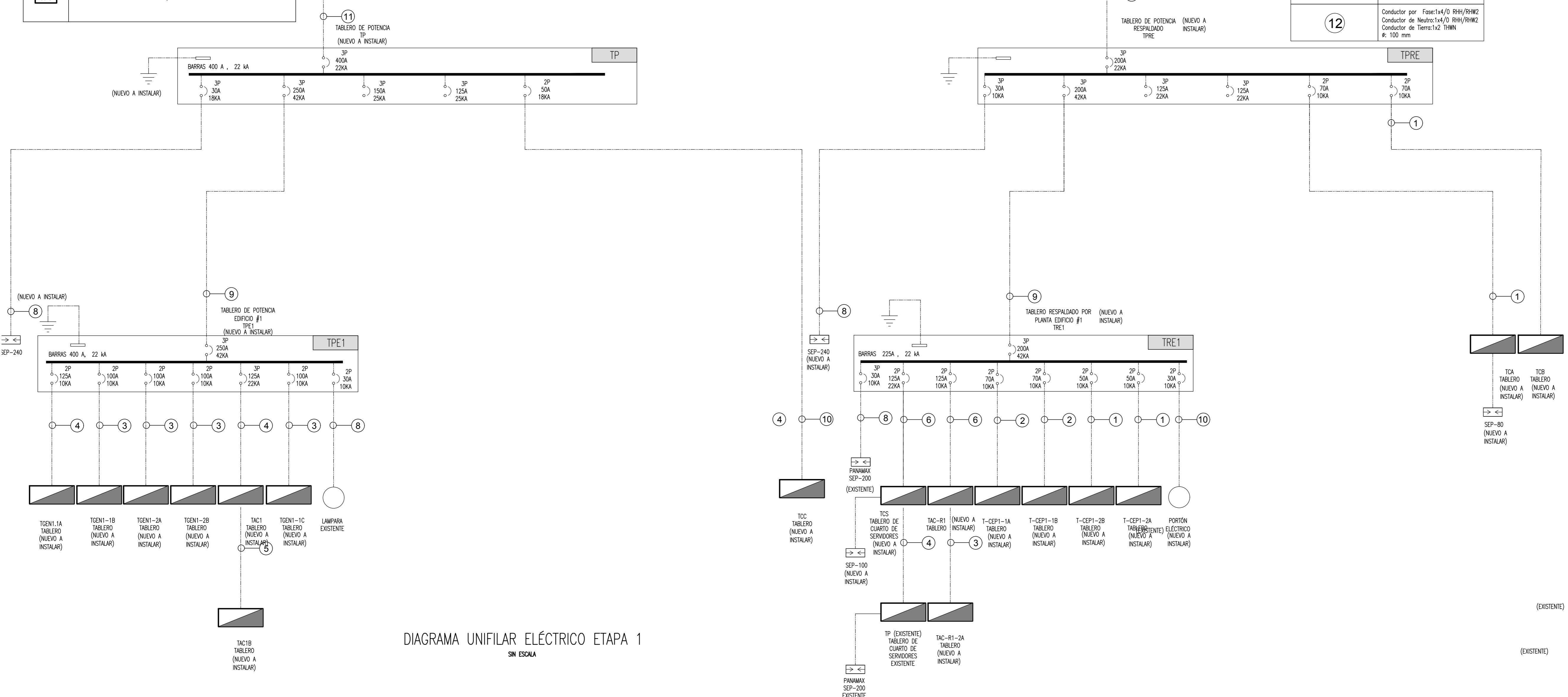


DIAGRAMA UNIFILAR ELÉCTRICO ETAPA 1
SIN ESCALA



PROPIETARIO: **CORBANA**
CORPORACIÓN BANANERA NACIONAL

PROYECTO: **REDISEÑO ELÉCTRICO DE OFICINAS CENTRALES CORBANA, EDIFICIO-1**

PLANO: C-462-ELE-DI-GE-01-00

INGENIERÍAS
JORGE LIZANO & ASOCIADOS

Ingenierías Jorge Lizano & Asociados
TEL: (506) 2195-0700
FAX: (506) 2224-6603
e-mail: jorgelizano@ijl.com

www.ijl.cr

RESPONSABLE DEL DISEÑO:
ING. ARTHUR CHAVARRÍA PÉREZ IE-21256
ING. BRAULIO LIZANO ACOSTA IE-15018
ING. JORGE LIZANO SEAS IE-649
ING. RODOLFO RODRIGUEZ AGUILAR IE-17436

DIRECCIÓN TÉCNICA:

DIBUJÓ:
JOSUE MÉNDEZ MÉNDEZ
KENNETH QUIRÓS RAMÍREZ

CONTENIDO:
-DIAGRAMA UNIFILAR
-SIMBOLOGIA

INFORMACIÓN		
N° CATASTRO:	SJ-1837952-2015	
PROVINCIA:	SAN JOSÉ	
CANTÓN:	SAN JOSÉ	
DISTRITO:	ZAPOTE	
ESCALA	FECHA	LÁMINA
INDICADA	FEBRERO 2019	01/09