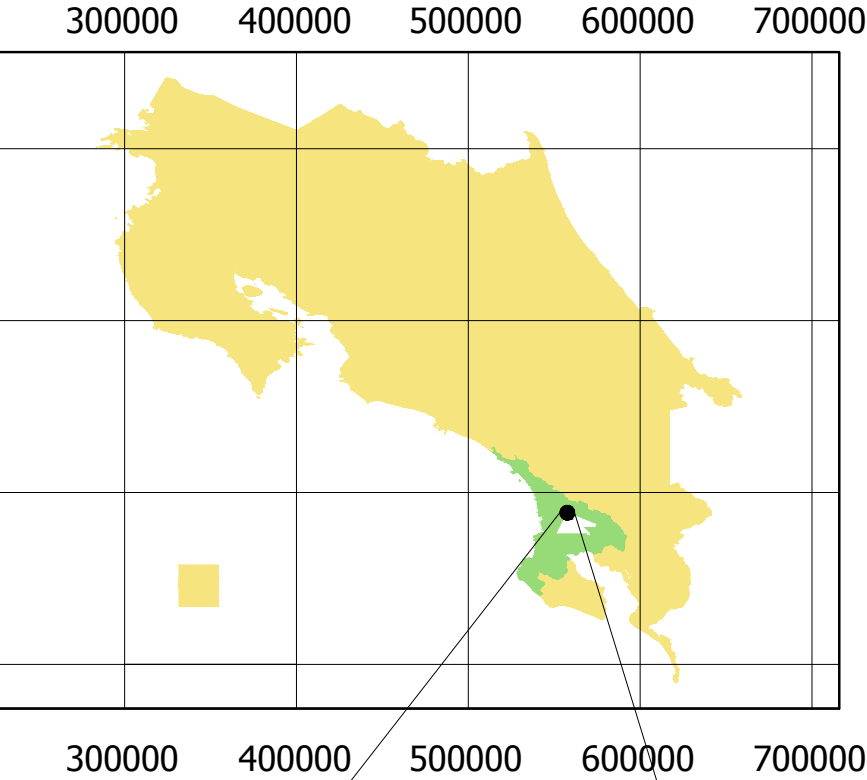
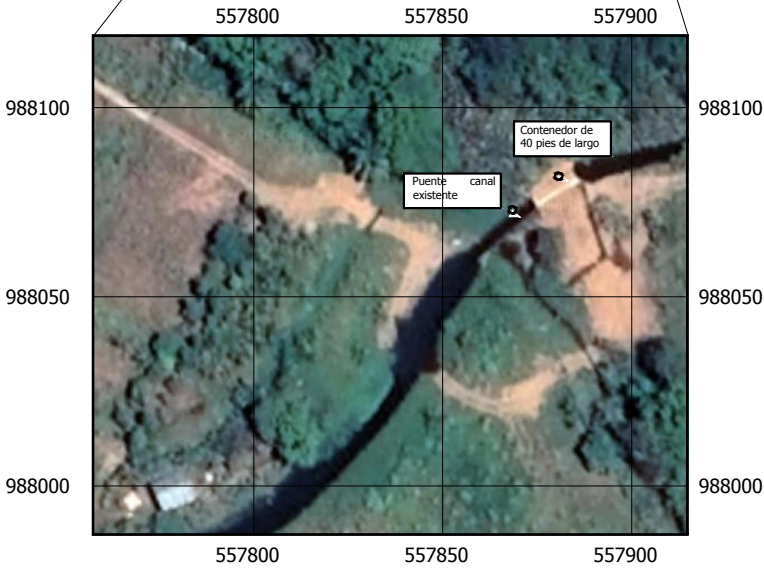


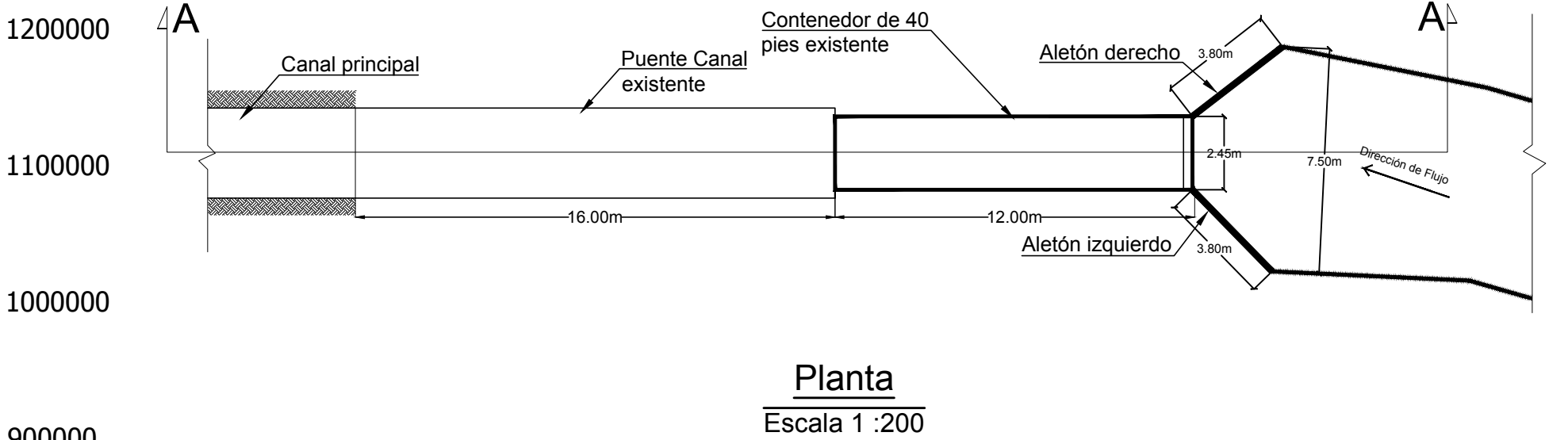
Proyecto: Reparación provisional de la infraestructura de riego, en Palmar Sur, en las cercanías del puente canal N°1.



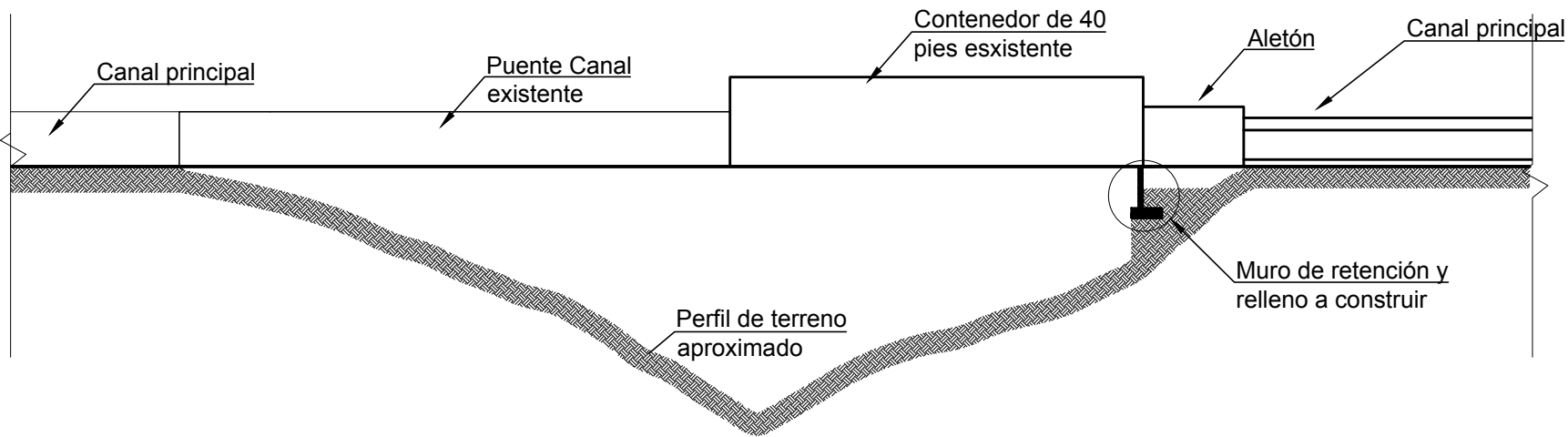
Ubicación general
Escala 1 :1500 000



Ubicación específica
Escala 1:2000



Planta
Escala 1 :200



Elevación
Escala 1 :200



Provincia	Puntarenas
Cantón	Osa
Distrito	Palmar sur

Contenido:
Ubicación general y planta de proyecto

Profesionales responsables del diseño:
Ing. Cesar Adolfo Chaves Vargas IC-24944
Ing. José Pablo Mora Apuy IC-26262

Reparación de puente Canal N°1		
Dibujo: Joel Arguedas Ch		
Escala indicada	Noviembre 2019	Lamina: 3/4