



NOMBRE DEL PROYECTO

Instalación Eléctrica Planta de Producción Finca San Pablo

CLASIFICACIÓN SEGÚN DECRETOS 96250

PROPIETARIO

CEDULA 3-101-011989

DIRECCIÓN

UBICACIÓN PROVINCIA: LIMON
CANTÓN: SIQUIRRES
DISTRITO: PACUARITO

PLANOS Y DOCUMENTOS

ANTEPROYECTO IE-29505 MOLINA AGUILAR JEFFRY ANDRÉS

PLANOS Y ESPECIFICACIONES IE-29505 MOLINA AGUILAR JEFFRY ANDRÉS

ATENCIÓN MUNICIPALIDAD

Este proyecto no cuenta con profesional responsable de ejecución de obra

No puede tramitarse la SOLICITUD DE MEDIDORES, ni el PERMISO MUNICIPAL hasta que se complete la información bajo esta leyenda y se cuente con el sello del Colegio Federado de Ingenieros y Arquitectos de Costa Rica

Atención Municipalidad SIQUIRRES: Consultar informe de cumplimiento

TABLA DE REVISIONES

N°	DESCRIPCIÓN	FECHA	EMITIDA POR

MODELADO Y DIBUJO: JEFFRY MOLINA AGUILAR

INFORMACIÓN DE REGISTRO PÚBLICO:

PROPIETARIO: COMPAÑIA INTERNACIONAL DE BANANO S.A.

No. CATASTRO: L-140719-93

CITAS: ...

CONTENIDO:

-PLANTA DE DISTRIBUCIÓN ELÉCTRICA CLORADOR.

-PLANTAS DE DISTRIBUCIÓN ELÉCTRICAS COMEDOR.

-PLANTA DE DISTRIBUCIÓN ELÉCTRICA POZO DE AGUA.

-PLANTA DE DISTRIBUCIÓN ELÉCTRICA RECIBIDOR DE FRUTA.

-PLANTA DE DISTRIBUCIÓN ELÉCTRICA PLANTA DE TRATAMIENTO.

-DIAGRAMA UNIFILAR PANELES BOMBAS (PB1, PB2 Y PB3).

AREA DE CONSTRUCCIÓN 2.073m²

VERSION DEL PLANO 1.0

FECHA MAYO 2019

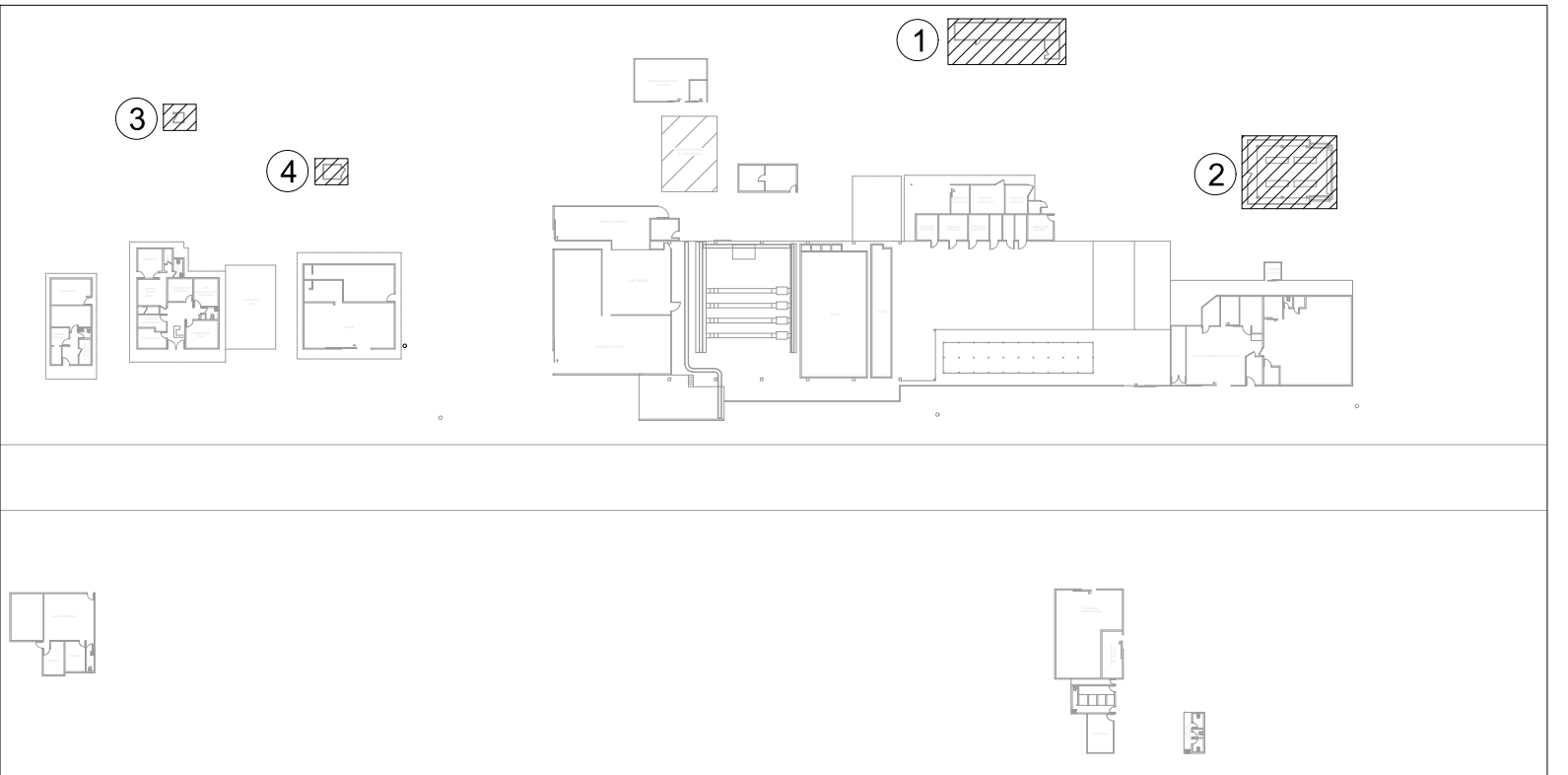
LÁMINA E06

PROELECTRICA De Centroamérica

Web: www.proelectrica.net

Tel: (506) 2460-2109

Ciudad Quesada, San Carlos.



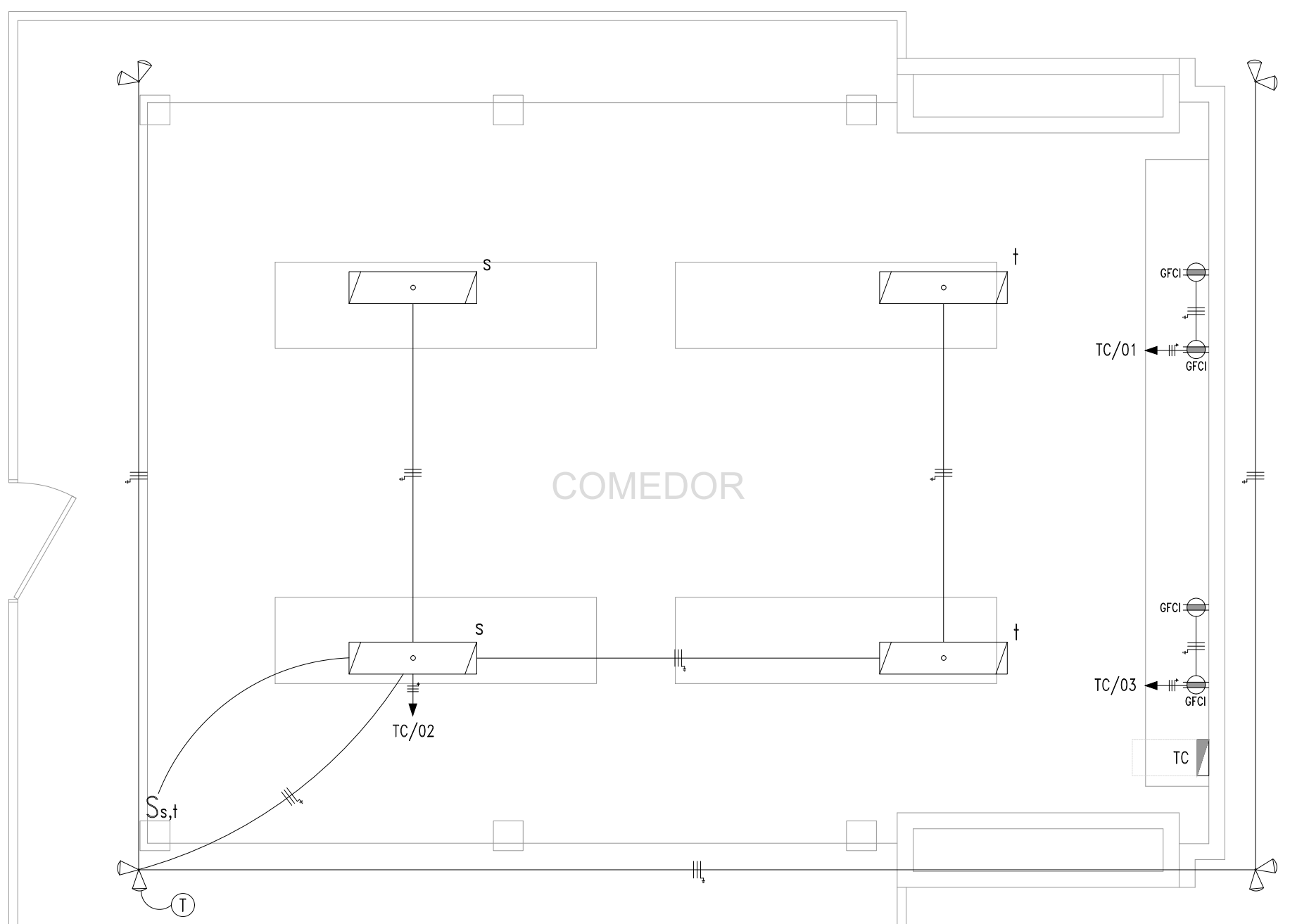
PLANTA DE SITIO

ESC 1:1.000



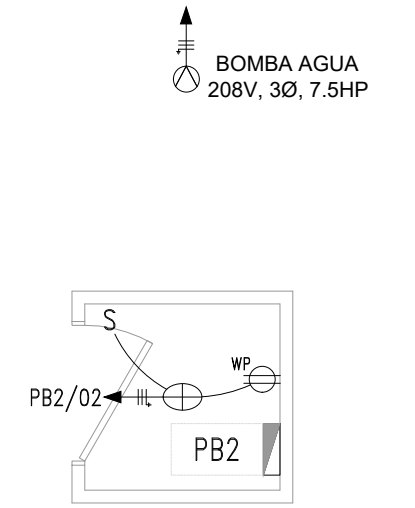
1 PLANTA DE DISTRIBUCIÓN ELÉCTRICA PLANTA DE TRATAMIENTO

ESCALA 1:50



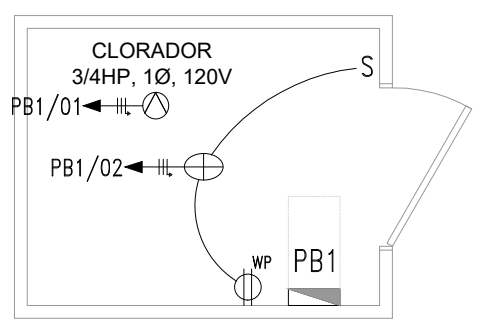
2 PLANTA DE DISTRIBUCIÓN ELÉCTRICA COMEDOR

ESCALA 1:50



3 PLANTA DE DISTRIBUCIÓN ELÉCTRICA POZO DE AGUA

ESCALA 1:50



4 PLANTA DE DISTRIBUCIÓN ELÉCTRICA CLORADOR

ESCALA 1:50

Tablero	TC	Descripción del tablero:	Tablero Comedor	Información de Acometida	RESUMEN	
Principal	Bomba	Capacidad Principal (A): 200/208	Voltaje: 220/208	Barra de neutro: 100%	Carga total (A): 21	TOTAL I3: 2050 VA
Alimentación	Supridor	Capacidad Barra (A): 225	Barra de neutro: 100%	Barra de tierra: 100%	Distancia (m): 55	TOTAL I2: 1500 VA
Montaje	Supridor	Capacidad Interruptor (kA): 22	Factor de potencia: 0,95	Tipo conductor acometida: THHN	Caida de voltaje (%): 2,86%	Prevista: 800 VA
Tipo de ramal	Finchulfer	Número de circuitos: 8	Barra: Cobre	Materia: Cobre	Voltage calculado: 126,99 / 202,09	TOTAL: 4350 VA
Tipo de sistema: Monofase					Factor de uso: 1,00	TOTAL NETO: 4350 VA
Supridor: TVSS (kA)						

Nota: 1. Tablero en Gabinete NEMA 3R

Pole	Carga (W)	Descripción	Calibre del cable (AWG)	Calibre del cable (AWG)	Descripción	Carga (W)	Pole
1	1500	Tomacorrientes Comedor #1	1812	1812	Iluminación General Comedor	550	2
3	1500	Tomacorrientes Comedor #2	1812	1812			4
5							6
7							8

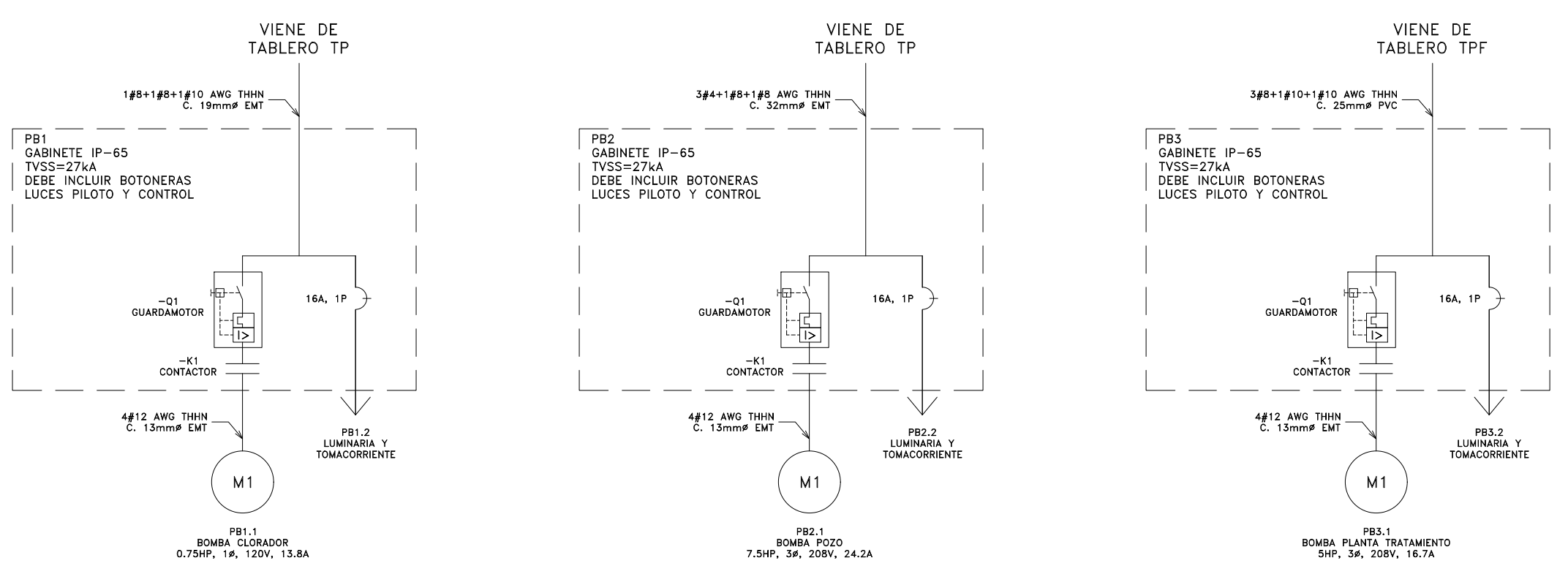


DIAGRAMA UNIFILAR PANELES DE CONTROL DE BOMBAS (PB1, PB2 Y PB3)