







ANEXO 1

ESPECIFICACIONES ARQUITECTÓNICAS Y ESTRUCTURALES MÓDULO 1 – BAÑOS LABORATORIOS.

Aclaraciones según visita con ofertantes el día 25 de setiembre 2019 en las instalaciones de CORBANA, la Rita, Guápiles.

Luminarias:

ESPECIFICACIÓN DE PLANOS	COSTO	SIMBOLOGIA	ACLARACIÓN ESPECIFICACIÓN	IMAGEN REFERENCIA
Lámpara de halógeno empotrar en cielo. Halógeno a escoger en inspección.	¢7000		Lampara empotrada redonda LED 18W 100-240V 4000K blanco Bucaramanga 12YDLED430MV40B Tecnolite. O similar	
Luminaria tipo minispot mediano de empotrar en cielo	¢5000		Lampara empotrada redonda LED 12W 100-240V 6500K blanco Bucaramanga 18YDLED430MV65B Tecnolite. O similar	
Luminaria tipo minispot pequeño de empotrar en cielo.	¢3500		Lampara empotrada redonda LED 6W 100-240V 3000K blanco Bucaramanga 6YDLED430MV30B Tecnolite. O similar	

Cielos:

Marca PLASTIMEX, CODIGO 2006120400 o similar.

Características: Tablilla 6.5mm, blanco mate, sin división 1.18m con protección UV.

Dimensión: ancho 20cm, largo 5,9m, espesor 6,5mm

NOTA: Se recomienda colocar aislante en cielo. Aislante térmico aluminio rollo 3mm x 1 x 20 metros (20.00m²) una cara. Costo aproximado ¢25000

Divisiones livianas de baños:

Lamina Acrílico lechos de 3mm de espesor con soporte y divisiones en perfil de aluminio

Paredes:

Considerar por humedad rellenar todas las celdas de la primera hilada de bloques de concreto sobre contrapiso.

-Corrección en Acabado de paredes internas con enchape. Especificada en planos adjuntos.

Puertas:

Se recomienda por precaución ante la posibilidad de que las puertas entren en contacto con agua (durante una limpieza profunda) considerar cambiar todas las puertas de madera P2 a metal. Cotizar por aparte para comparar metal con madera.

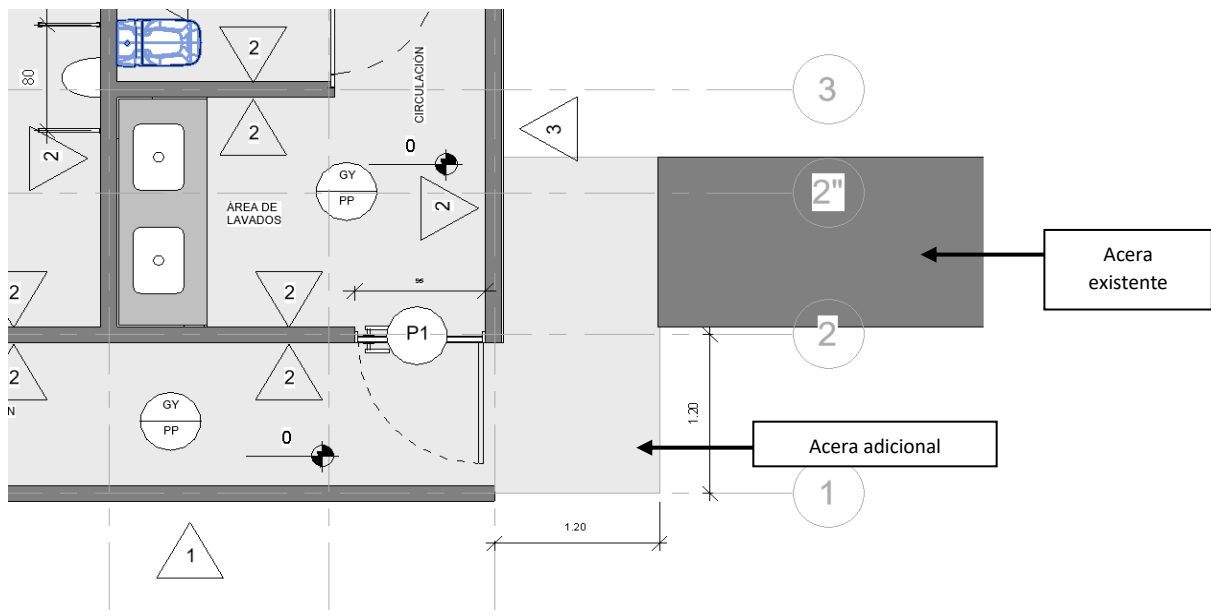


Bajantes:

Se define ubicación en lámina A02 y A03.

Ubicación:

Se desplazará el edificio 1.2m de la línea de acera existente del comedor hacia los laboratorios.



ESPECIFICACIONES ELECTROMECAÑICAS EN BAÑOS ZONA LABORATORIOS.

Aclaraciones CORBANA

1. Modelo de referencia de sensores de movimiento:
Sensor de movimiento ultrasónico, modelo MDC-50V de Eagle. Se adjunta hoja de datos
2. Tuberías pluviales: Las tuberías pluviales deben ser SDR-26 no cedula 40
3. **Indicar que la longitud de la acometida debe ser: 20m (recorrido en EMT) y 12m recorrido PVC ced 40 (subterráneo). Los conductores de acometida y los diámetros son los indicados en planos.**
4. Aclarar que el hidrante deberá moverse a un lugar por definir
5. Aclarar que la conexión del agua potable será en tubería de 3 pulgadas existente.
6. La distancia aproximada entre el baño y los laboratorios es de 20 mts. lineales.

TABLAS DE COTIZACIÓN.

Se adjunta tabla de cotización modificada.