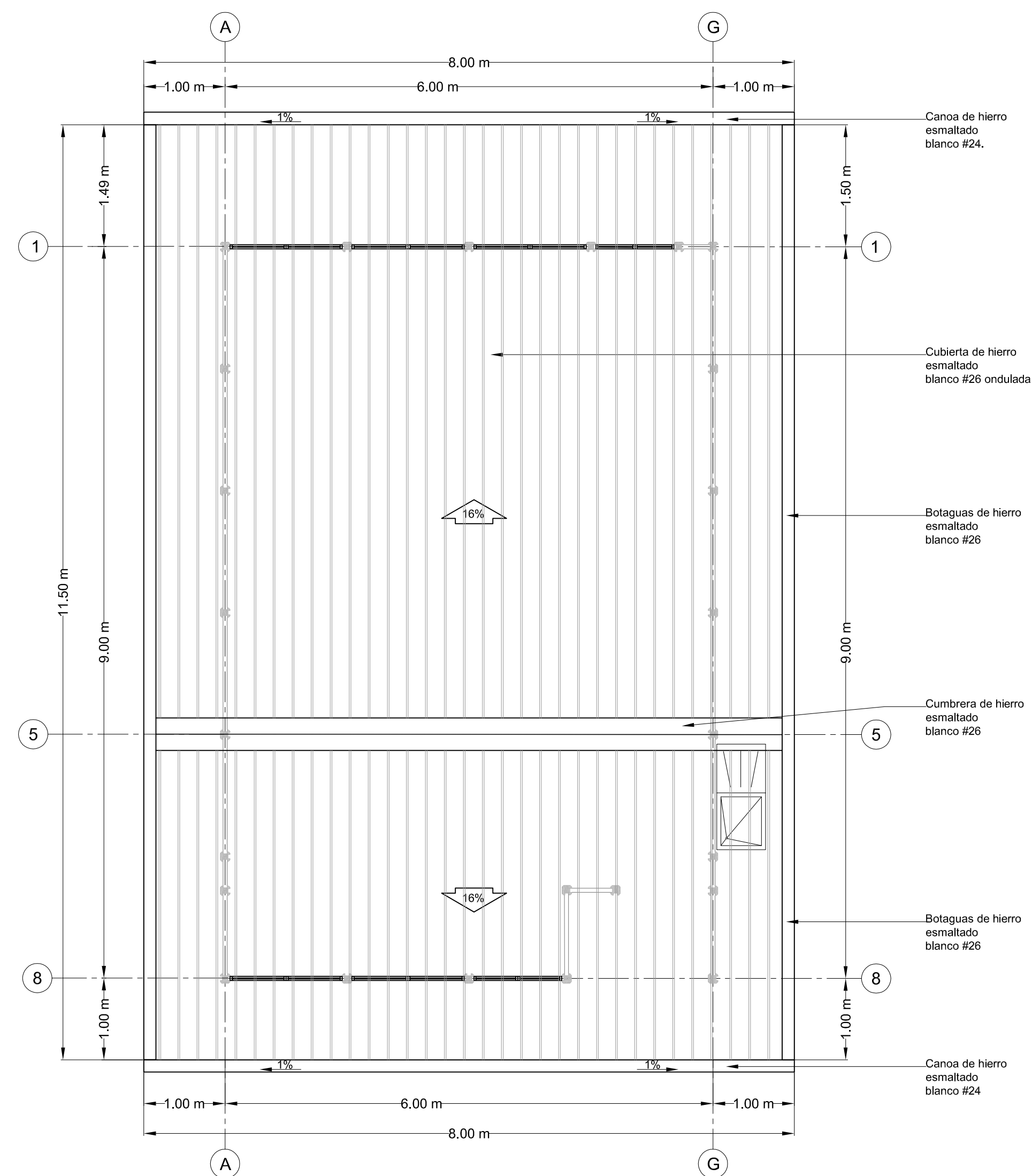
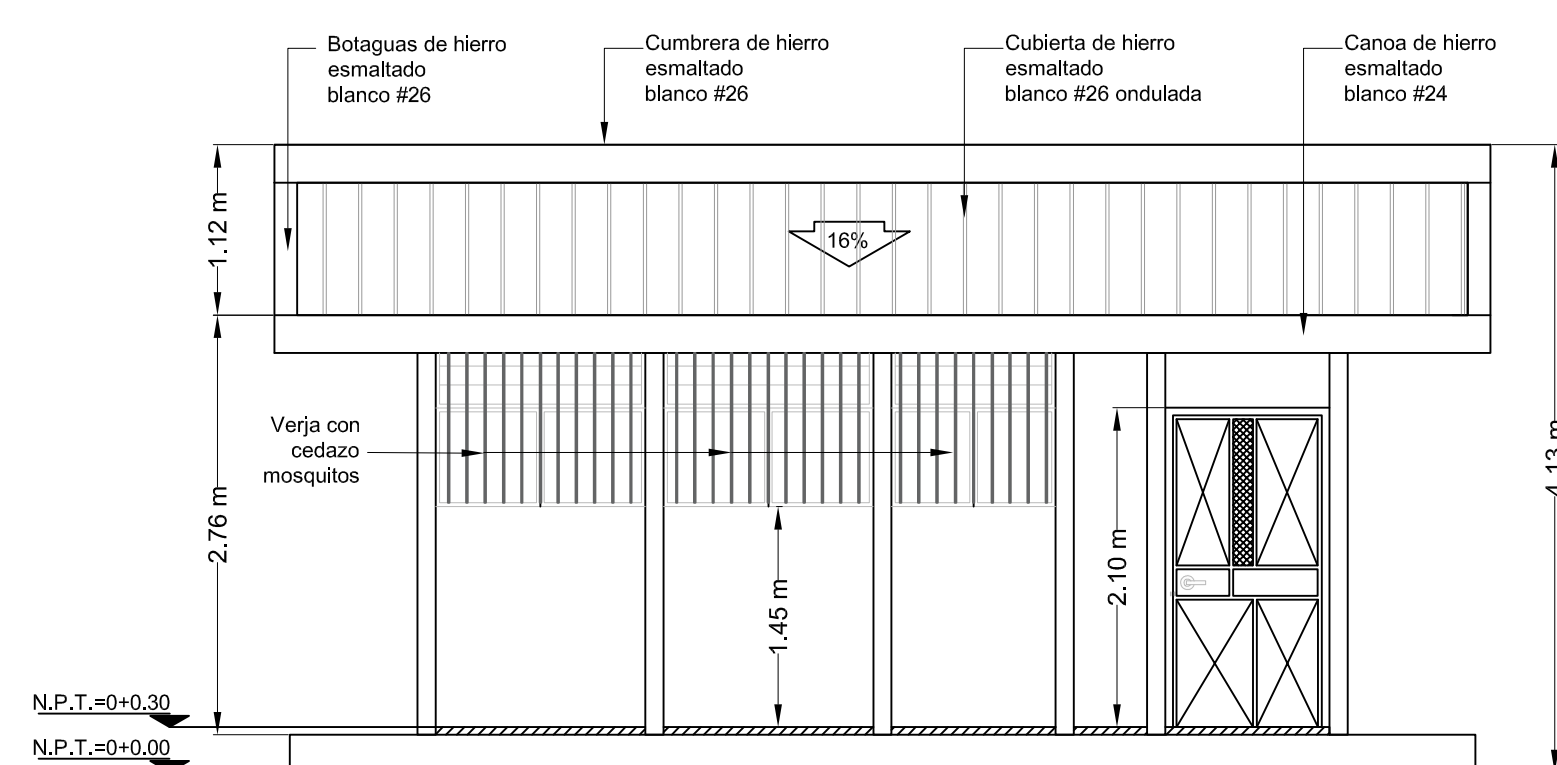


AULA ACADÉMICA 72M2 - PLANTA ARQUITECTÓNICA
ESCALA 1:50

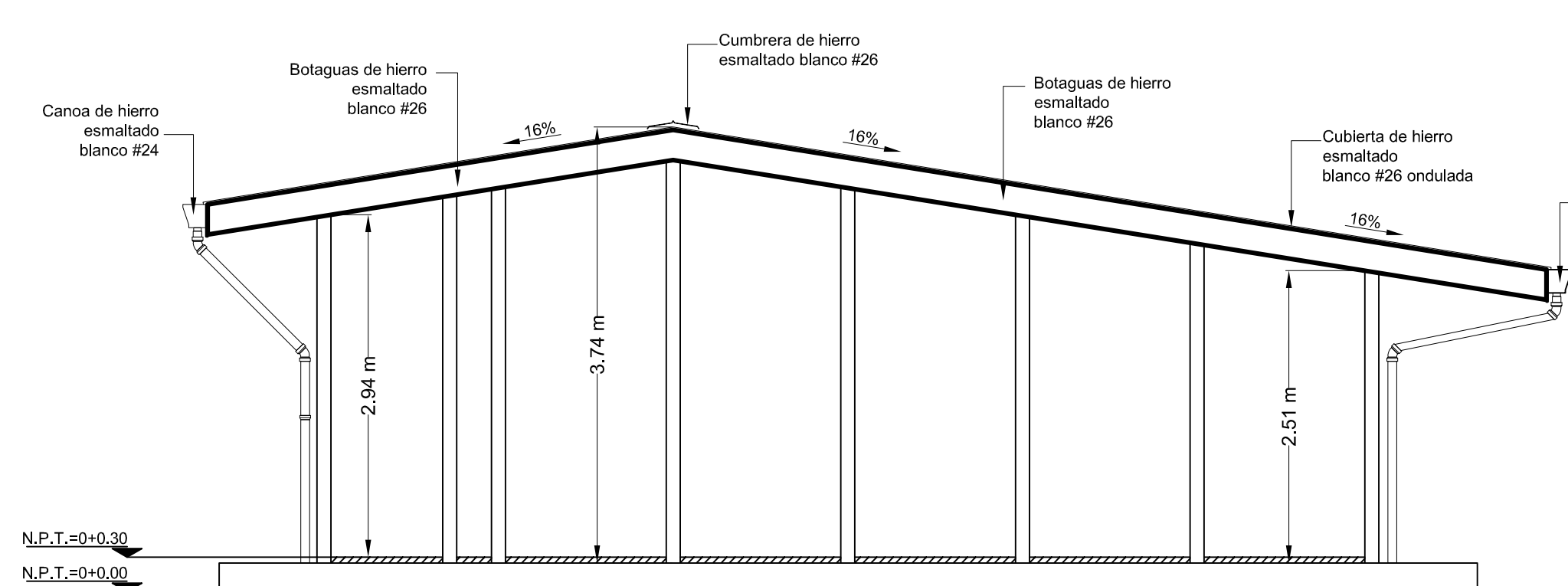
TABLA DE ACABADOS	
CIELOS	
	TABLILLA PLÁSTICA
	PISOS
	CERÁMICA
	PAREDES
	REPELLO QUEMDADO
	ESTRUCTURA DE TECHOS
	CUBIERTA DE HIERRO ESMALTADO BLANCO #26, ONDULADO



AULA ACADÉMICA 72M2 - PLANTA DE TECHOS
ESCALA 1:50



ELEVACIÓN PRINCIPAL
ESCALA 1:50



ELEVACIÓN LATERAL DERECHA
ESCALA 1:50

PROYECTO		
AULA PARA ESCUELA DE SAN IGNACIO EN DESENREDO		
PROPIETARIO		
XXXX		
PROVINCIA	CANTÓN	DISTRITO
INFORMACIÓN REGISTRAL		
CÉDULA:		
N. DE CATASTRO:		
FOLIO REAL:		
PROFESIONAL RESPONSABLE		
NOMBRE: JUAN BARQUERO HERNANDEZ		
FIRMA: _____ N.REG: IC-2955		
CONTENIDO		
AULA ACADÉMICA 72M2 - PLANTA ARQUITECTÓNICA		
AULA ACADÉMICA 72M2 - PLANTA DE TECHOS		
ELEVACIÓN PRINCIPAL		
ELEVACIÓN LATERAL DERECHA		
ESCALA	FECHA	LÁMINA
INDICADA	OTUBRE 2023	1 1