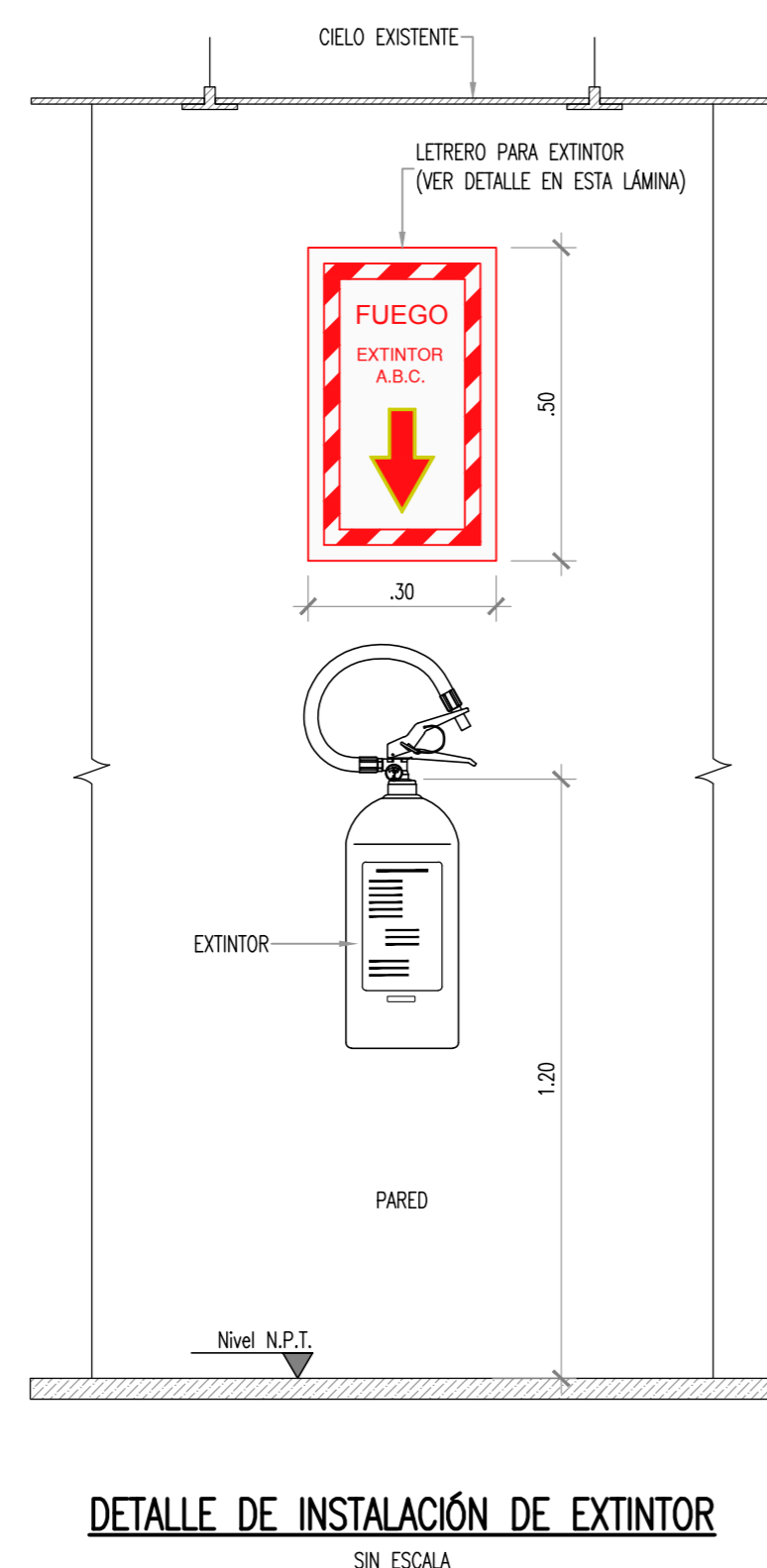
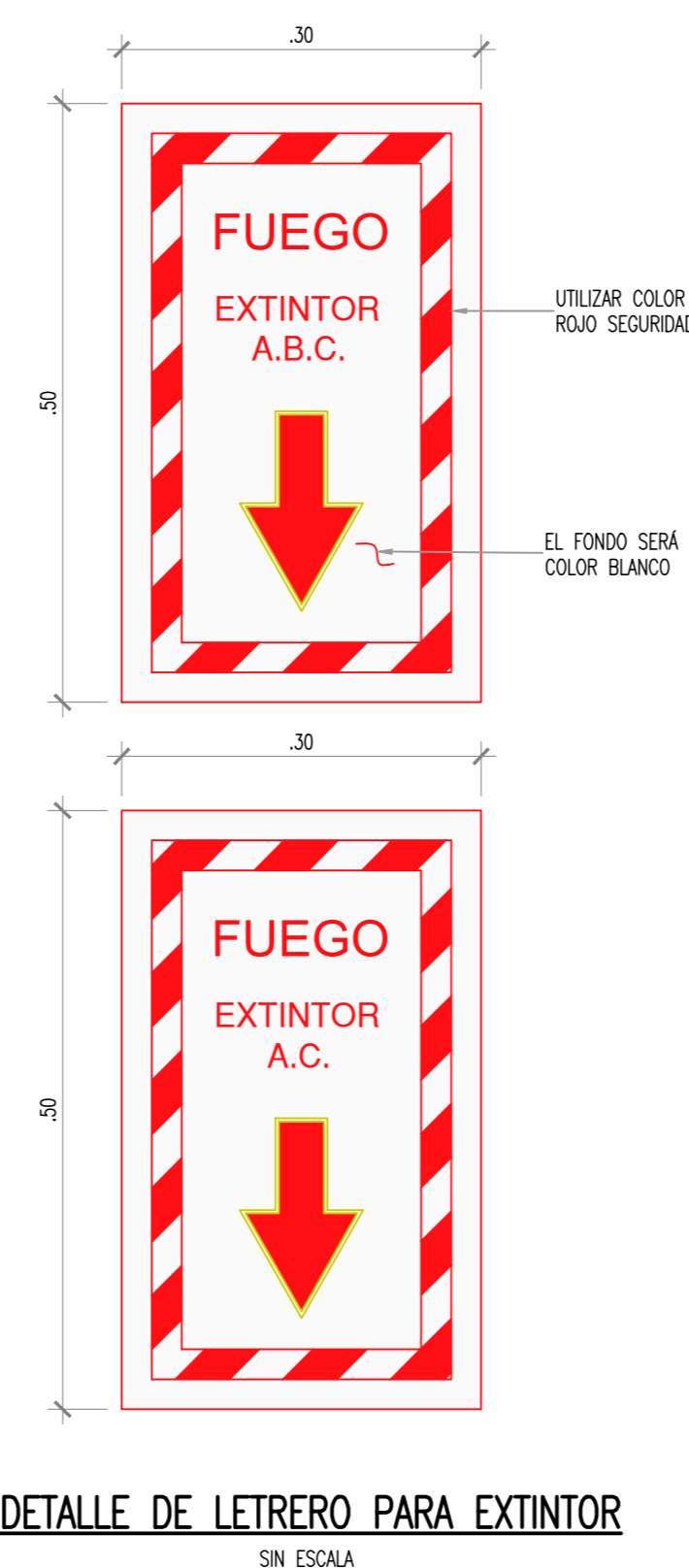


RUTA DE EVACUACIÓN PLANTA BAJA EDIFICIO 1  
ESCALA: 1/75

SIMBOLÍA SISTEMA DE ESCAPE-EXTINTORES	
SIMBOLO / SYMBOL	CARACTERÍSTICAS / CHARACTERISTIC
	Puertas de emergencia con cerradura antipánico igual o similar a la Mod: B0950 PUSHBAR de M-L-T con tres puntos de cierre
	Extintor manual de CO2 de 20 lb (9,08kg). Equivalente al modelo Sentry CO20-1, clasificación 10B:C. Marco ANSUL
	Extintor manual de CO2 de 4.54kg (10 lb). Equivalente al modelo Sentry CO10-1, clasificación 10B:C. Marco ANSUL
	Extintor manual tipo ABC de 9.1 kg (20 lb). Equivalente a modelo AA20-1 de Sentry 20, Agente Foray, capacidad 10A, 120B:C
	Extintor manual de polvo químico tipo ABC 10A-80B:C, 4.54 kg (10 lb). Equivalente a ANSUL SENTRY modelo a 10S
	Extintor manual de agua (Water Mist) tipo AC de rocío de agua de 2.5 galones. Similar a modelo 5272 de AMEREX
	Aberturas en losas para pasante de cables y tuberías, con sello corta fuego de 2horas de resistencia
	Señales Fotoluminiscentes EXTINTORES
	Señales Fotoluminiscentes SALIDA
	Señales Fotoluminiscentes SALIDA DE EMERGENCIA
	Señales Fotoluminiscentes DIRECCIÓN DE SALIDA
	DE ESTE PUNTO: DRP: DISTANCIA DE RECORRIDO PRIMARIA. DRS: DISTANCIA DE RECORRIDO SECUNDARIA. DAE: DISTANCIA AL EXTINTOR.



DETALLE DE INSTALACIÓN DE EXTINTOR  
SIN ESCALA



DETALLE DE LETRERO PARA EXTINTOR  
SIN ESCALA



DETALLE DE SEÑAL DE DIRECCION DE SALIDA DE EMERGENCIA  
SIN ESCALA

DETALLE DE SEÑAL DE DIRECCION DE SALIDA  
SIN ESCALA

CARACTERÍSTICAS ILUMINACIÓN DE EMERGENCIA	
A.	Autonomía: 90 min, según NFPA 101, capítulo 7 sección 7.9.
B.	Desempeño: 10 lux promedio en el inicio, y 1 lux a lo largo de las medidas a nivel del suelo, según NFPA 101, capítulo 7, sección 7.9.
C.	Desempeño al final de la carga de batería; Promedio no menor a 6 lux y 0.6 lux al final de la duración de la iluminación, según NFPA 101, capítulo 7, sección 7.9

SIMBOLÍA SISTEMA DE ILUMINACIÓN				
SIMBOLO	USO	CARACTERÍSTICAS	IGUAL O SUPERIOR A	
			MARCA	MODELO
	Iluminación de emergencia	Luminario LED, UL, tiempo de respaldo de 90 minutos garantía de 2 años cuerpo plástico de inyectado, batería de níquel cadmio	SYLVANA	E-40, P24255-36

**SOBRE LOS LETREROS**  
1- LAS CARACTERÍSTICAS DE LA SERIALIZACIÓN DEBERÁ CUMPLIR CON LA NORMA INTE 21-02-02-96.  
2- LA ALTURA, DIMENSIONES Y UBICACIÓN DE CADA UNA DE LAS SEÑALES INDICADAS EN PLANOS DEBEN CUMPLIR CON LA NORMA INTE 21-02-02-96.

**NOTAS:**  
1. LOS EXTINTORES MANUALES SERÁN FIJADOS A PARAMENTOS VERTICALES DE FORMA QUE LA PARTE SUPERIOR DE LA BASE DEL EXTINTOR QUEDA A UNA ALTURA DE 1.25M DEL SUELO.  
2. PARA LOCALIZACIÓN, LOS EXTINTORES LLEVAN UNA SEÑAL INDICADORA FOTOLUMINISCENTE.  
3. LOS EXTINTORES SE COLOCARÁN LO MAS PRÓXIMOS A LAS SALIDAS Y SIEMPRE EN LUGARES DE FÁCIL VISIBILIDAD Y ACCESO.

**INGENIERÍAS**  
JORGE LIZANO & ASOCIADOS  
20 ANIVERSARIO / 1998-2018  
Ingenierías Jorge Lizano & Asociados  
TEL: (506) 2195-0700  
FAX: (506) 2224-6669  
e-mail: jorgelizano@ijl.cr  
www.ijl.cr

**RESPONSABLE DEL DISEÑO:**  
ING. ARTHUR CHAVARRÍA PÉREZ IE-21256  
ING. BRAULIO LIZANO ACOSTA IE-15018  
ING. JORGE LIZANO SEAS IE-649  
ING. RODOLFO RODRÍGUEZ AGUILAR IE-17436

DIRECCIÓN TÉCNICA:

DIBUJÓ:  
JOSUE MÉNDEZ MÉNDEZ  
KENNETH QUIRÓS RAMÍREZ

CONTENIDO:  
EDIFICIO 01: RUTA DE EVACUACIÓN Y EXTINTORES PLANTA BAJA

INFORMACIÓN  
N° CATASTRO: SJ-1837952-2015  
PROVINCIA: SAN JOSÉ  
CANTÓN: SAN JOSÉ  
DISTRITO: ZAPOTE

ESCALA	FECHA	LÁMINA
INDICADA	FEBRERO 2019	12/17



PROPIETARIO: **CORBANA**  
CORPORACIÓN BANANERA NACIONAL  
PROYECTO: REDISEÑO ELÉCTRICO DE OFICINAS CENTRALES CORBANA. EDIFICIO-1  
PLANO: C-462-ELE-DI-ED01-12-00