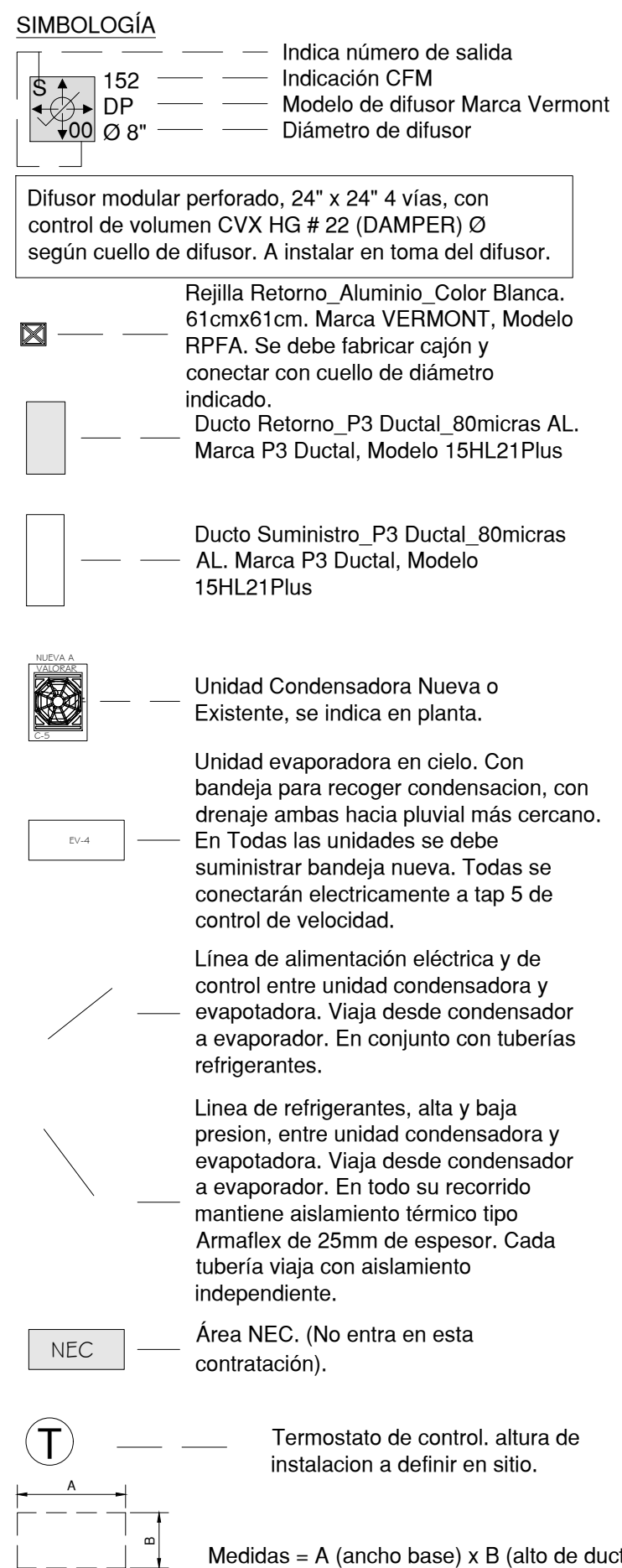


PLANTA DISTRIBUCIÓN - EDIFICIO CONTROL BIOLÓGICO ESCALA 1/100



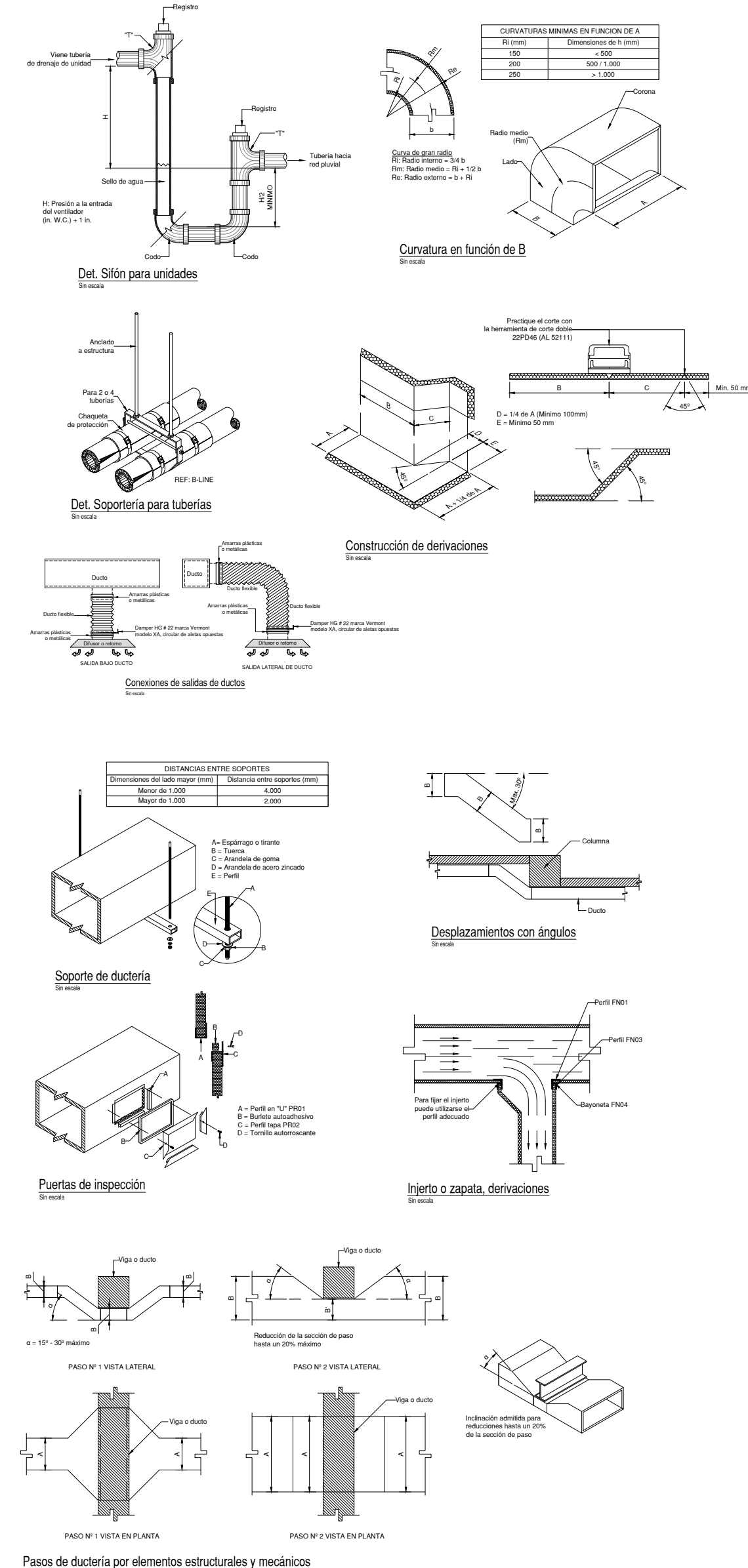
Ducto flexible redondo según diámetro de difusor seleccionado. Con aislamiento de fibra de vidrio y forro exterior de doble película metalizada perforada como barrera de vapor. Y ducto interior de doble película metalizada y perforada que en su interior lleva un resorte de acero al alto carbón metalizado.

NOTAS GENERALES:

- El contratista de cada rama debe coordinar con las diferentes disciplinas arquitectónicas, estructurales, eléctricas y mecánicas los elementos del sistema de aire acondicionado no interfieran con elementos estructurales, tuberías eléctricas y/o mecánicas y tampoco interfieran con los elementos arquitectónicos.
- Cuando por alguna razón exista cualquier interferencia con alguno de estos accesorios, el contratista deberá consultar inmediatamente a la inspección.
- La tubería de refrigerante deberá ser soldada en atmósfera de nitrógeno.
- El contratista deberá presentar al inspector para su aprobación las características de equipos.
- Todos los equipos y accesorios que vibren con ductos equipos, tuberías llevarán aisladores de vibración.
- El contratista deberá coordinar el ensamble de tuberías y equipos, con sistemas de iluminación, potencia, cableado estructurado y demás sistemas que se encuentren presentes en el sitio.
- El contratista deberá revisar y someter a aprobación el diámetro de las tuberías de refrigerante antes de su instalación.
- Todos los equipos (equipos evaporadores nuevos) llevarán sistemas de desagüe de condensados según indique fabricante en diámetros recomendados por fabricante y con bombas de drenaje a desaguar a sistemas pluviales mas cercanos y convenientes.

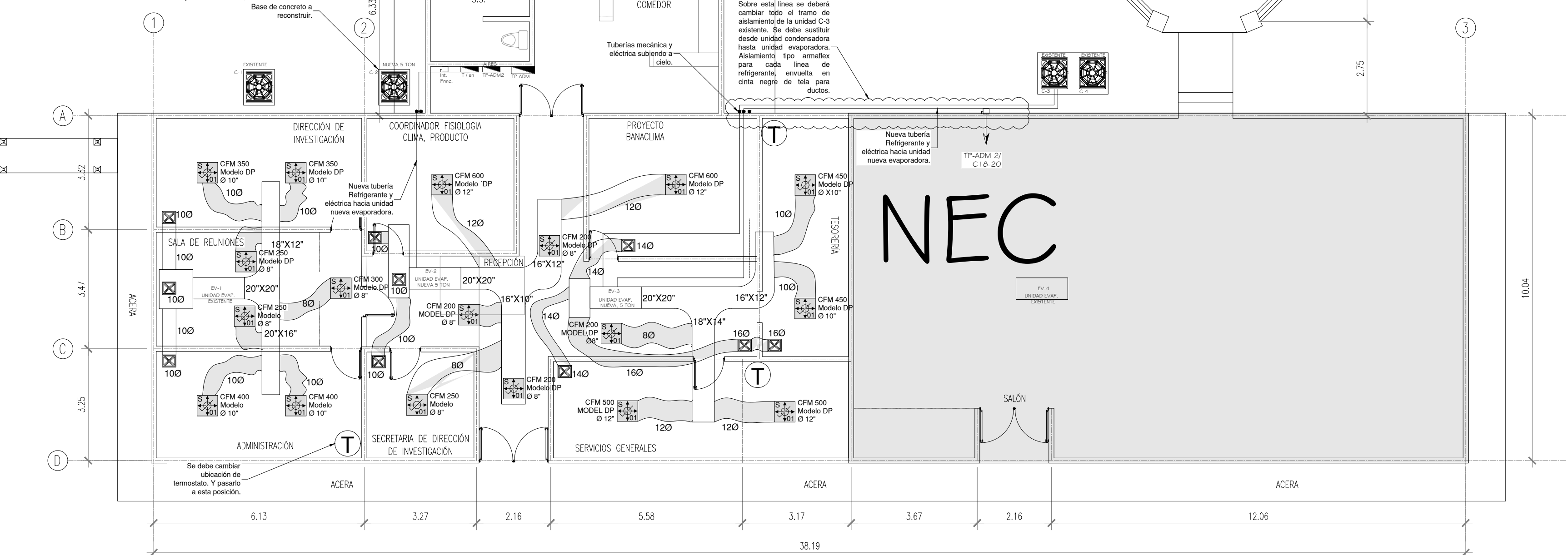
NOTA:

El contratista será responsable de cotizar y suministrar todos los trabajos, materiales, equipos, mano de obra, requeridos e indicados en planos, especificaciones, tabla de cantidades y además que se puedan presentar durante el proceso de contratación de esta licitación.

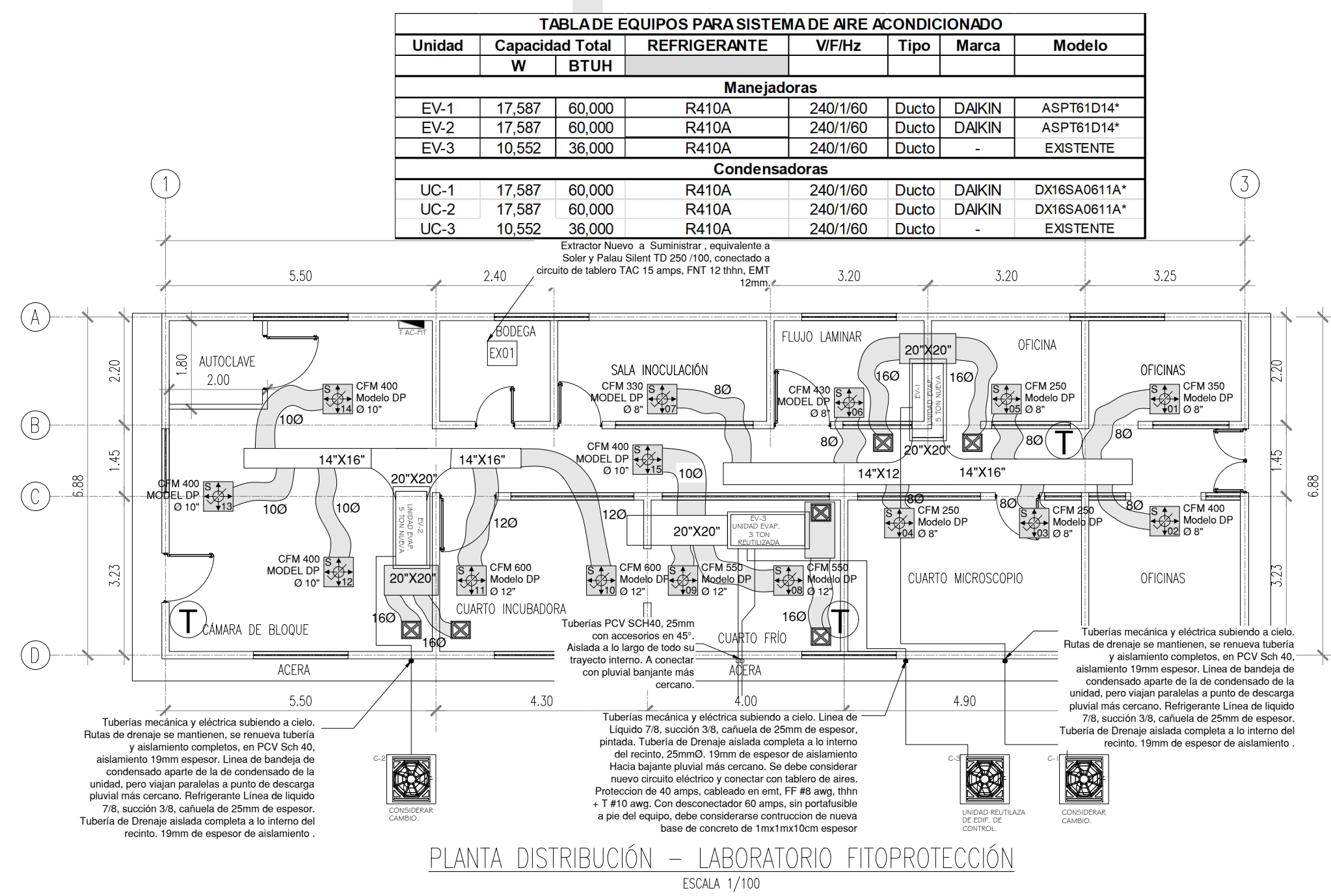


Unidad	Capacidad Total	REFRIGERANTE	V/F/Hz	Tipo	Marca	Modelo
W	BTUH					
Manejadoras						
EV-1	17,587	60,000	R410A	240/1/60	Ducto	EXISTENTE
EV-2	17,587	60,000	R410A	240/1/60	Ducto	DAIKIN ASP8T1D14*
EV-3	17,587	60,000	R410A	240/1/60	Ducto	DAIKIN ASP8T1D14*
Condensadoras						
UC-1	17,587	60,000	R410A	240/1/60	Ducto	EXISTENTE
UC-2	17,587	60,000	R410A	240/1/60	Ducto	DAIKIN DX16SA0611A*
UC-3	17,587	60,000	R410A	240/1/60	Ducto	DAIKIN DX16SA0611A*

Circuitos eléctricos y desconectores de unidades existentes internas y externas se mantienen. En caso de haber movimiento de ubicaciones a nivel interno únicamente se debe hacer la extensión de circuito a nueva ubicación. Unidades internas en FF cable #10 y Tierra en #12 TRM. Conexiones en caja de conexiones UL y tubería ent UL, en 15mm. Se debe considerar estar ubicado a la hora de presentar la oferta. En la visita a sitio cada oferente debe verificar ubicaciones y distancias finales.



PLANTA DISTRIBUCIÓN - EDIFICIO OFICINAS ADMINISTRATIVAS ESCALA 1/100



PLANTA DISTRIBUCIÓN - LABORATORIO FITOPROTECCIÓN ESCALA 1/100



PROPIETARIO: **CORBANA**
CORPORACIÓN BANANERA NACIONAL
PROYECTO: **ASESORIA PARA COMPRA E INSTALACION AIRE ACONDICIONADOS**
PLANO: **C-467- PLANTAS AC V.1.1**



Ingenierías Jorge Lizano & Asociados
TEL: (506) 2105-0700
FAX: (506) 2224-5693
e-mail: jorge@jorge.com

WWW.IJL.CR

RESPONSABLE DEL DISEÑO:

ING. BENJAMIN UREÑA FERRERO
IMI-17503

DIRECCIÓN TÉCNICA:

ING. BENJAMIN UREÑA FERRERO
IMI-17503

DIBUJÓ:

IJL JOSUÉ MÉNDEZ MÉNDEZ

CONTENIDO:

- ANTEPROYECTO
- EDIFICIO OFICINAS ADMINISTRATIVAS
- EDIFICIO LABORATORIO FITOPROTECCIÓN
- EDIFICIO CONTROL BIOLÓGICO

INFORMACIÓN

N° CATASTRO: XX-XXXX-XX
PROVINCIA: LIMÓN
CANTÓN: GUAPILES
DISTRITO: LA RITA

ESCALA	FECHA	LÁMINA
INDICADA	ABRIL 2021	L/1/1